



POLIAMBULATORIO DELLA MISERICORDIA DI RIFREDI

Via delle Panche, 41/49 - 50141 Firenze

Direttore sanitario: Dott. Giuseppe Petrioli

ORARIO PROFESSIONISTI SANITARI

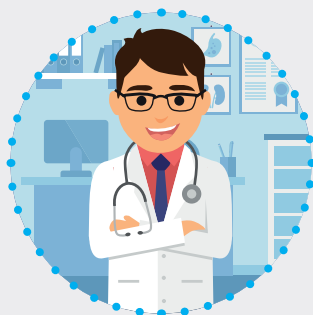
AGGIORNATO A GENNAIO 2026

GLI AMBULATORI SONO APERTI:

dal lunedì al venerdì dalle **8:30** alle **12:30** e dalle **14:30** alle **19:00**

il sabato dalle **9:00** alle **12:30**

e il lunedì anche dalle **20:00** alle **21:30**



PER PRENOTARE LE VISITE CON I NOSTRI SPECIALISTI

TELEFONARE AL NUMERO: **055 4269360**

dal lunedì al venerdì dalle ore **9:00** alle ore **18:00**

e il sabato dalle ore **9:00** alle ore **12:00**

Tutti gli utenti del Poliambulatorio
possono accedere al servizio “**prenota online**” accessibile
dal sito www.misericordiarifredi.it

Punto informazioni: tel. **055 4269301**

e-mail: ambulatorio@misericordiarifredi.org



www.misericordiarifredi.it



POLIAMBULATORIO DELLA MISERICORDIA DI RIFREDI

Via delle Panche, 41/49 - 50141 Firenze

Direttore sanitario: Dott. Giuseppe Petrioli

ORARIO PROFESSIONISTI SANITARI

AGOPUNTURA	Dott.ssa DI LERNIA Rosa Dott.ssa SANTARLASCI Veronica	Mercoledì Martedì	Ore 16,00 Ore 9,30
ALLERGOLOGIA IMMUNOLOGIA Esami Patch e Prick test Inquadramento diagnostico	Dott. TURCHINI Stefano	1° - 3° Martedì	Ore 14,30
ANGIOLOGIA Ecocolordoppler visite	Dott. VANNUCCHI Pierluigi Dott. VITTORI Claudio	Venerdì 2°-4° Mercoledì	Ore 10,00 Ore 9,30
CARDIOLOGIA Visita, Ecg, Ecocolordoppler, Lettura holter pressorio e cardiaco Ecg sotto sforzo	Dott.ssa CANIATO Flavia Dott.ssa FALCONE Simona Dott. FRADELLA Giuseppe Antonio Dott. ZAPPIA Vittorio Dott.ssa FALCONE Simona	2°-4° Martedì Giovedì Martedì Mercoledì Mercoledì Lunedì Sabato Mercoledì	Ore 15,00 Ore 8,30 Ore 8,30 Ore 11,30 Ore 15,00 Ore 8,30 Ore 9,00 Ore 9,00 Ore 14,00
HOLTER PRESSORIO HOLTER CARDIACO	SERVIZIO INFERMIERISTICO	Dal Lunedì al Sabato	Ore 11,00
CHIRURGIA GENERALE E PROCTOLOGIA	Dott. BENVENUTI Flaminio Dott. GHEZZI Niccolò	Martedì 4° Giovedì	Ore 9,30 Ore 9,00
CHIRURGIA VASCOLARE Visite e Ecocolordoppler Iniezioni sclerosanti	Dott. CAPPETTI Paolo Dott. FERLAINO Elio Napoleone	Venerdì Mercoledì	Ore 15,00 Ore 10,30
DERMATOLOGIA	Dott.ssa CORONELLA Giordana Dott.ssa COZZA Assunta Carmela Dott. MAZZONI Roberto Dott. MILANESI Nicola	1° - 3° - 5° Mercoledì Lunedì Martedì 1° - 3° Venerdì 4° - 5° Venerdì 4°Sabato	Ore 15,00 Ore 14,30 Ore 15,00 Ore 15,00 Ore 9,00 Ore 9,00



POLIAMBULATORIO DELLA MISERICORDIA DI RIFREDI
ORARIO PROFESSIONISTI SANITARI

DERMATOLOGIA	Dott. SALIMBENI Luca Dott. SBERNA Francesco Dott.ssa SCARFÌ Federica	1°-2°-3° Venerdì Martedì Mercoledì 2°-4°-5° Venerdì	Ore 9,00 Ore 8,30 Ore 8,30 Ore 15,30
DERMATOLOGIA LASER	Dott.ssa CORONELLA Giordana Dott.ssa COZZA Assunta Carmela Dott. MILANESI Nicola	1° Sabato 1°-3° Martedì 4° Sabato	Ore 9,00 Ore 15,00 Ore 9,00
DIETISTA/NUTRIZIONISTA	Dott.ssa BALDINI Eva Dott.ssa DAABOUL Farah Dott.ssa FANFANI Sandra	Venerdì Lunedì Venerdì Martedì Venerdì	Ore 9,00 Ore 9,00 Ore 17,00 Ore 9,00 Ore 15,00
ECOGRAFIE Internistiche, Endocavitarie, Muscolari e Osteoarticolari	Dott.ssa GUARNIERI Cinzia Dott. LUCIBELLO Paolo Dott. MALLARDI Paolo	2°-3° Lunedì Mercoledì 1°-3°-5° Martedì 2°-3° Mercoledì Giovedì Venerdì 2°-4° Martedì	Ore 9:30 Ore 9,30 Ore 14,30 Ore 14,30 Ore 8,30 Ore 15,00 Ore 15,00
EMATOLOGIA	Dott. LONGO Giovanni	Martedì	Ore 10,00
ENDOCRINOLOGIA	Dott.ssa BARTOLINI Olga Dott. ZANATTA Lorenzo	Mercoledì 2°-3° Lunedì	Ore 9,00 Ore 15,00
FISIATRIA	Dott.ssa PACIARELLI Leila Dott. SACCHI Leonardo	Venerdì Mercoledì	Ore 10,30 Ore 14,30
FISIOTERAPIA	Dott.ssa CALZERONI Tiziana Dott. LOPOMO Federico Dott. MAZZOLI Lorenzo Dott. MONTAGNI G. Carlo	Dal Lunedì al Venerdì Lunedì Mercoledì Giovedì Venerdì Martedì Giovedì Mar/Mer/Gio	Ore 9,00 Ore 8,30 Ore 17,30 Ore 8,30 Ore 14,30 Ore 17,30 Ore 17,30 Ore 14,30
GINNASTICA PELVI-PERINEALE	Dott.ssa RAFFAELLI Sara	SOSPESA	



POLIAMBULATORIO DELLA MISERICORDIA DI RIFREDI
ORARIO PROFESSIONISTI SANITARI

OSTEOPATIA	Dott. CAPPUZZELLO Matteo Dott. GHEZZI Michele	2°-4° Giovedì Lunedì	Ore 17,30 Ore 15,00
GASTROENTEROLOGIA	Prof. LAFFI Giacomo Dott. MORETTINI Alessandro	Lunedì Mercoledì	Ore 9,30 Ore 9,00
GERIATRIA	Dott. MAYER Federico Dott. FRANCOIS Cesare	Lunedì 4° Lunedì	Ore 15,00 Ore 9,30
GINECOLOGIA Visita ed esami Pap-test, Tampone, Ecografie	Dott.ssa BERLOCO Palma Dott. FERA Francesco Dott.ssa FIASCHI Anna Dott.ssa VANNUCCI Giulia	Martedì Venerdì 1°- 4° Lunedì 1°- 4° Mercoledì Sabato Giovedì	Ore 9,00 Ore 9,00 Ore 14,00 Ore 16,30 Ore 9,00 Ore 15,30
GINECOLOGIA LASER	Dott. FERA Francesco	1°- 4° Lunedì	Ore 14,00
MEDICINA INTERNA	Dott. FRANCOIS Cesare Dott. MORETTINI Alessandro Prof. PALA Antonio	Martedì Mercoledì 2°- 4° Martedì	Ore 15,00 Ore 9,00 Ore 17,00
NEFROLOGIA	Prof. AMATO Marcello Dott. MANCINI Giovanni Dott. RAVAGLIA Francesco	2° Mercoledì 1°- 3° Giovedì 2°- 4°- 5° Giovedì	Ore 15,30 Ore 8,30 Ore 9,00
NEUROLOGIA Elettromiografie	Dott.ssa BRACCO Laura Dott.ssa CAMPANI Daniela Dott.ssa BORGHERESI Alessandra	2°-4° Giovedì Giovedì Giovedì	Ore 9,30 Ore 15,30 Ore 14,30
NEUROPSICOLOGIA Valutazione e riabilitazione cognitiva	Dott.ssa MOSCHINI Valentina	1° Mercoledì	Ore 9,00
NEUROPSICHIATRIA INFANTILE Neuropsichiatra infantile Psicologa Infantile Logopedista	Dott.ssa VANNINI Gloria Dott.ssa SALTI Giulia Dott.ssa GALANTE Maria Luisa	Martedì Lunedì Mercoledì	Ore 15,00 Ore 10,00 Ore 14,00



OCULISTICA	Dott. ALLEGRANTI Marco	Giovedì	Ore 14,30
	Dott. BACCI Giuliano	Mercoledì	Ore 9,30
	Dott. DI SALVO Dario	Giovedì	Ore 9,30
	Dott. FALCONE Francesco	Venerdì	Ore 14,30
	Dott.ssa GIAMBENE Barbara	Martedì	Ore 14,30
	Dott. MONTANO Mauro	Lunedì	Ore 20,00
		Venerdì	Ore 9,00
	Dott.ssa NARDI Annamaria	Lunedì	Ore 9,00
		Martedì	Ore 9,00
		Mercoledì	Ore 14,30
	Sabato	Ore 9,00	
	Venerdì	Ore 17,00	
CAMPO VISIVO	Dott.ssa PUGLIOLI Sara	Martedì	Ore 14,30
		Giovedì	Ore 14,30
OCT (Tomografia Ottica Computerizzata)	Dott.ssa GIAMBENE Barbara	Martedì	Ore 14,30
ODONTOIATRIA Visita con disponibilità di RX arcate dentarie	Dott. D'ARIENZO Arturo	Lunedì	Ore 15,00
		Giovedì	Ore 9,00
	Dott.ssa FORMICHINI BIGI Maria Eleonora	Lunedì	Ore 9,00
		Mercoledì	Ore 9,00
		Giovedì	Ore 14,30
	Dott. FORMICHINI BIGI Franco	Martedì	Ore 9,00
		Venerdì	Ore 15,00
	Dott.ssa FORMICHINI BIGI Lucrezia	Martedì	Ore 16,00
		Giovedì	Ore 17,00
		Venerdì	Ore 9,00
	Dott. FORMICHINI BIGI Luigi Federico	Sabato	Ore 9,00
	Dott. MITOLA Marco	Mercoledì	Ore 15,00
ONCOLOGIA	Prof.ssa MAZZEI Teresita	3° Giovedì	Ore 10,00
ORTOPEDIA E TRAUMATOLOGIA	Dott. ACCARDO Michele	Martedì	Ore 16,30
	Dott. CANTISANI Francesco	Lunedì	Ore 15,00
		1° - 3° - 5° Giovedì	Ore 9,30
	Prof. D'ARIENZO Michele	2° - 4° Sabato	Ore 9,00
	Dott. FALCONE Salvatore	Martedì	Ore 9,30
	Dott. LATELLA Leonardo	4° Giovedì	Ore 20,00
	Dott. STRAMBI Francesco	2° - 4° Lunedì	Ore 9,00



POLIAMBULATORIO DELLA MISERICORDIA DI RIFREDI
ORARIO PROFESSIONISTI SANITARI

OTORINOLARINGOIATRIA Visite, Esame Audiometrico e Impedenziometrico Visite audiologiche, Esame Vestibolare, Audiometrico ed Impedenziometrico	Dott. ALONZO Attilio Dott.ssa BROGELLI Beatrice Dott. CALDELLI Giuliano Dott. PONTONE Filippo Dott. VALLIN Enrico Dott.ssa DELLOMONACO M. Letizia Dott.ssa LEPRINI Emanuela	Lunedì Lunedì Giovedì 1°-3°-5° Giovedì Lunedì Venerdì Mercoledì Sabato Martedì 1°-2°-4°-5° Venerdì Lunedì Mercoledì	Ore 15,30 Ore 20,00 Ore 8,30 Ore 16,00 Ore 9,00 Ore 9,00 Ore 15,00 Ore 9,00 Ore 14,45 Ore 14,45 Ore 15,00 Ore 10,00
PEDIATRIA	Dott. POGGI Giovanni Maria	Giovedì	Ore 15,00
PNEUMOLOGIA Visita e Spirometria	Prof. CHELUCCI Gian Luca Dott. ssa STANFLIN Nirvana	2°-4° Giovedì 1°-3° Giovedì	Ore 15,30 Ore 8,30
PODOLOGIA	Dott. AGRESTA Fulvio Dott. CAPPUZZELLO Matteo Dott. ssa DIGIFICO Giulia Dott. MAZZETTI Iacopo Dott.ssa MIGNINI Caterina Luna Dott. PAROLISI Vincenzo	Lunedì Mercoledì Venerdì Sabato Giovedì 2°-4° Giovedì Mercoledì Martedì Lunedì Lunedì 1°-3° Giovedì Venerdì	Ore 20,00 Ore 14,30 Ore 14,30 Ore 9,00 Ore 8,30 Ore 14,30 Ore 9,00 Ore 10,00 Ore 9,00 Ore 14,30 Ore 14,30 Ore 9,30
PSICHIATRIA	Dott.ssa BOLOGNESI Enrica Dott. DOMENICHETTI Sandro	1°-3°-5° Mercoledì Mercoledì	Ore 9,00 Ore 15,00



PSICOLOGIA	Dott.ssa BALDAN Giovanna Dott.ssa BRUNETTI Beatrice Dott.ssa CHIAVACCI Silvia Dott.ssa DELLOCCHIO Chiara Dott.ssa MORELLI Valentina Dott.ssa ROMANINI Eleonora	Giovedì Sabato Lunedì Martedì Lunedì Venerdì Venerdì	Ore 17,00 Ore 9,00 Ore 14,30 Ore 9,00 Ore 20,00 Ore 9,00 Ore 14,30
REUMATOLOGIA	Dott.ssa PERETTI Silvia	2°-4° Giovedì	Ore 16,00
UROLOGIA E ANDROLOGIA Uroflussometria	Dott. CAROASSAI GRISANTI Simone Dott.ssa VALASTRO Francesca Dott. RAVAGLIA Francesco SERVIZIO INFERMIERISTICO	Giovedì 1°-3°-5° Lunedì 4° Sabato 2°-4° Giovedì Lunedì	Ore 14,15 Ore 16,30 Ore 9,00 Ore 8,30 Ore 14,50

SERVIZI INFERMIERISTICI




Iniezioni, prelievi, medicazioni, somministrazione terapie, clisteri, rimozione punti sutura, gestione cateteri vescicali,

Per tutte le prestazioni è necessaria la prescrizione medica

Le prestazioni vengono svolte su appuntamento sia in ambulatorio che a domicilio

Attività in ambulatorio dal LUNEDÌ al VENERDÌ 8.30 - 13.00 e 15.00 - 18.00
e il SABATO 8.00 - 13.00

Attività a domicilio dal LUNEDÌ al SABATO 8.00 - 12.00

Per informazioni e appuntamenti, relativi esclusivamente al servizio infermieri,
contattare i numeri **055/4269345 e 320/3791753** 
o l'indirizzo e-mail **infermieri@misericordiarifredi.org**

I NOSTRI INFERMIERI: Dott. Casarella Francesco, Dott.ssa Luchi Eva, Dott.ssa Messeri Federica

SERVIZI DI DIAGNOSTICA STRUMENTALE

ECG DIAGNOSTICO CON VISITA CARDIOLOGICA

ECG PER ATTIVITÀ SPORTIVA NON AGONISTICA E PRE OPERATORIO

HOLTER PRESSORIO E CARDIACO

ECG CON CICLOERGOMETRO (Prova da sforzo)

ECOCOLORDOPPLER CARDIACO

ECOCOLORDOPPLER VASCOLARE

UROFLUSSOMETRIA

CAMPO VISIVO

OCT (TOMOGRAFIA OTTICA COMPUTERIZZATA)

ESAME VESTIBOLARE (Con vasche)

SPIROMETRIA (Con visita)

COLPOSCOPIA

ECOGRAFIE

ELETTROMIOGRAFIE

ORTOPANTOMOGRAMMA (RX arcate dentarie a corredo della visita)

**Tutti gli esami sono refertati da Specialisti del Poliambulatorio
Per tutte le prestazioni è consigliata la prescrizione medica**

Per prenotazioni telefonare allo 055.4269360

SERVIZI E CONTATTI

>TRASPORTI SOCIO SANITARI: 055.4269247 / servizi@misericordiarifredi.org

>ONORANZE FUNEBRI: Servizio h24 055.4220200 / 055.4269206 / onoranze@misericordiarifredi.org

>GUARDIA MEDICA: 116117